



المراعي - أخضر كالعشب و متعدد الألوان

المراعي هي أكثر بكثير من مجرد عشب، هناك أنواع مختلفة من المراعي، فالمرج والمراعي المتنوعة ليست فقط العشب الأخضر، بل تكون ملونة مثل باقة ورد! يمكنك معرفة الاختلافات في الدليل الصوتي للمحطة البيولوجية تسفيلبروك:

<http://www.bszwillbrock.de/de/audioguide>

رقم 16: "المراعي - أكثر بكثير من مجرد عشب"

بدون تأثير البشر، يمكن أن تنمو غابة في كل مكان تقريباً في ألمانيا، بدون التدخل البشري، ستختفي المراعي، مما يجعلها موطناً مهماً للعديد من النباتات والحيوانات، ومع ذلك، فإن الاستخدام المفرط يعني أيضاً أنه لا توجد مساحة للنباتات والحيوانات، ليس من السهل إدارة المراعي بشكل صحيح للجميع!

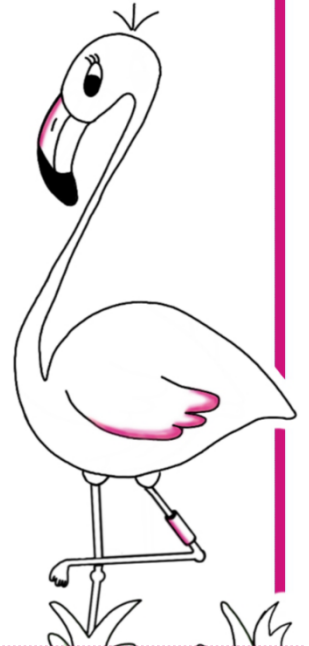


مرحباً ، أنا فريدة فلانغو! هل تعرف
الفرق بين المراعي والمرج؟

يتم حش المراعي بانتظام من قبل البشر من أجل إنتاج التبن للحيوانات، في المرج، تأكل الحيوانات العشب الطازج والأعشاب مباشرة. تعيش العديد من الحيوانات في المراعي الملونة

هل قرأت واستمعت بعناية؟
ضع علامة علي العبارة الصحيحة:

- يتم حش المراعي لإنتاج التبن.
- فقط العشب ينمو علي المراعي.
- إذا قللنا الأسمدة في المراعي و كذلك عدد الحيوانات التي نرعاه، يمكن أن تجد العديد من الحيوانات و النباتات منزلاً لها.
- بالنسبة للزراعة، تجدي الزراعة الصديقة للبيئة ربحاً أقل.



هل لديكم أي سؤال؟
اكتبوا إلي الفلامينجو فريدة:

familie-forscht@stiftung-nlw.de



المراعي - اجد الكلمات

اعثر على الكلمات الألمانية التي تخص المراعي في صندوق الحروف
وضع دائرة حولها بالألوان!

K	N	A	B	E	N	K	R	A	U	T	Ü	G
D	F	G	W	J	Ö	Ä	R	A	S	E	N	R
W	R	G	I	E	B	U	N	T	E	D	G	Ü
S	D	F	E	G	H	J	K	L	Ö	Ä	H	N
G	Ä	N	S	E	B	L	Ü	M	C	H	E	N
Z	U	W	E	I	D	E	N	P	Ü	M	U	L
K	J	J	N	H	V	I	E	L	F	A	L	T
D	Ü	N	G	E	D	Ü	N	G	T	C	B	L
Q	E	R	T	L	Ö	W	E	N	Z	A	H	N



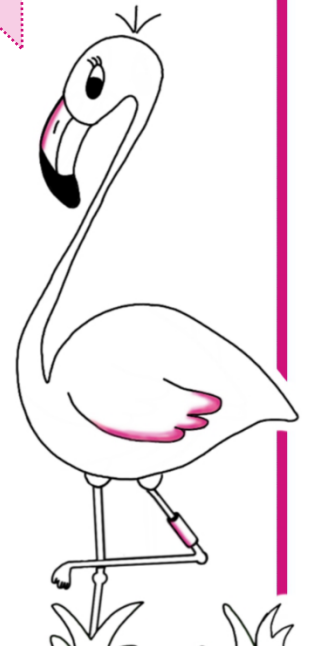
ضع نظرات المراعي وابحث
عن الكلمات المناسبة!

نصيحة: ستجد في النص
مراجع للكلمات التي تبحث
عنها!

التنوع الملون في المراعي!

غالبًا ما يتم حش النجيلية "بعناية" في الحديقة أو المنتزهات العامة، فقط عدد قليل من النباتات يمكن أن يتحمل هذا، هذا هو السبب في أن النجيلية غالبًا ما تكون خضراء بشكل رتيب. كما يتم استخدام معظم الأراضي الزراعية المستخدمة في المراعي بشكل مكثف. يتم تخصيص المروج عدة مرات ويتم حشها حتى خمس مرات في السنة للحصول على التبن أو لرعي العديد من الحيوانات في المنطقة، بدلاً من التنوع، ستجد القليل من الأنواع النباتية والحيوانية هنا. غالبًا ما ستجد الأعشاب الملونة فقط على جانب الطريق أو في شريط الزهور على حافة الحقل! بالتأكيد تعرف زهرة البابونج والهندباء البرية.

ولكن هل تعرف السحلبية الأرجواني المزهرة؟ تنمو هذه الأنواع النادرة فقط في المروج الرطبة غير المخصبة، على سبيل المثال في المنطقة المحمية في تسفيلبروك في منطقة فنن.



هل لديكم أي سؤال؟
اكتبوا إلي الفلامينجو فريدة:

familie-forscht@stiftung-nlw.de



ما هي الألوان الموجودة في المراعي حولك؟



Familieforscht

صمم بطاقتك البريدية بنفسك - بهذة الطريقة!

- اجمع الزهور واضغطها علي وجهة بطاقتك.
- قص البطاقة البريدية عند هذا الخط - - - - - ✂
- علي ظهر البطاقة - اكتب من سيحصل علي البطاقة؟

Liebe Frida
...

Flamingo Frida
Zwillbrock 10
48691 Vreden
Deutschland

طابع بريد

الاسم الأول و اللقب

الشارع و رقم المنزل

رقم البريد و اسم المنطقة

البلد

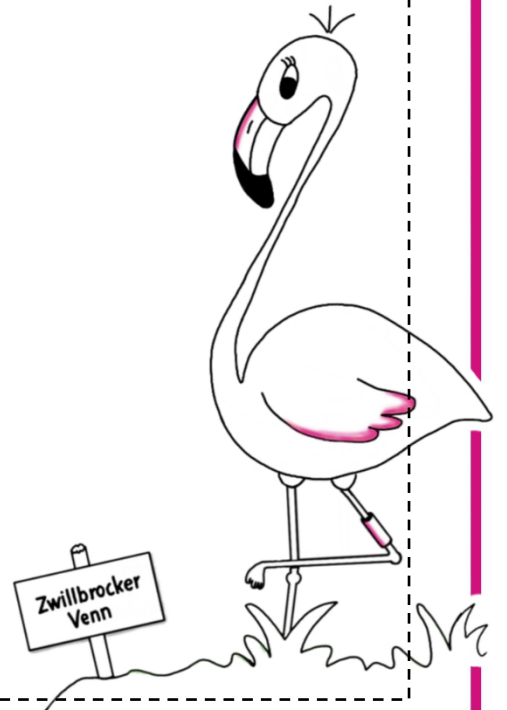
اكتب بطاقة بريدية ملونة بالزهور!

من المؤكد أنك لم تر شخصاً
عزيزاً عليك منذ فترة طويلة. صمم
بطاقة بريدية خاصة بك وأرسل له
تحية لطيفة!

نصيحة: ما عليك سوى جمع
الزهور والأوراق وضغطها أو
فركها علي البطاقة البريدية! كلما
كانت ملونة أكثر، زادت أكثر
تنوعاً!

نصيحة: الصق البطاقة على ورق مقوى و قم بتسمية الظهر، فهذا
يجعلها متينة!

✂- - - - -





Familieforscht

ماذا يمكنك فعله من أجل التنوع؟

مساحة لزهور المروج الملونة والحشرات!

غالبًا ما يتم حش النجيلة "بعناية" في الحديقة أو المنتزهات العامة، فقط عدد قليل من النباتات يمكن أن يتحمل هذا، هذا هو السبب في أن النجيلة غالبًا ما تكون رتيبة تمامًا، فالنحل والفراشات لا يجدون الطعام هنا، ولكن يمكنك أنت ووالديك القيام بشيء ما من أجل التنوع البيولوجي.



(c) pixabay.com (CCO)

كما يقدم التنوع الزهري للنحل البري والفراشات طاولة غنية بالغذاء!

في المحال التجارية توجد مجموعات من البذور لأنواع محلية.

يمكنك أيضًا العثور على العديد من النصائح المفيدة للحفاظ على الطبيعة هنا:

<https://www.bszwillbrock.de/de/biologische-vielfalt/naturschutz-tipps/>

15

LEBEN AN LAND



قائمة مرجعية للتنوع الملون:

- أنشئ حوض زهور للنحل البري، مع مراعاة أنواع النباتات المحلية!
- اختار نباتات مختلفة بحيث تزهر الحديقة من الربيع إلى الخريف بحيث يمكن للحشرات العثور على الطعام في أي وقت.
- أرفق أدوات تعشيش الحشرات.
- قم بكشط الأرصفة بدلاً من رشها بالأسمدة السامة.
- وفر أماكن للنباتات شتوية: اترك الأوراق والأغصان في الحديقة.

نصيحة: مجهود أقل بنتيجة أفضل، فاسترخي ودع الأعشاب البرية تنمو!

نصيحة: انتبهوا إلى تعليمات السلامة العامة عند التجربة!

لمزيد من المعلومات:



www.stiftung-nlw.de/familieforscht/

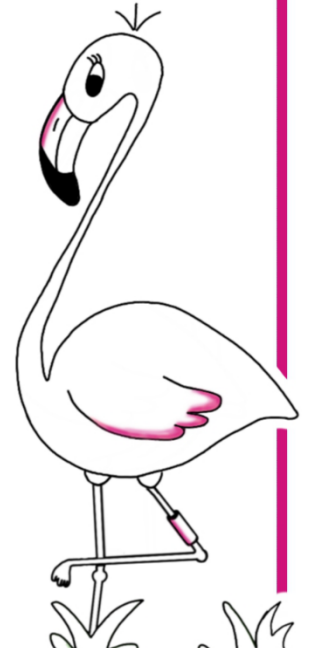
BNE Regionalzentrum der Stiftung Natur und Landschaft Westmünsterland

البريد الإلكتروني:

info@stiftung-nlw.de

ت: 02564/906000

فاكس: 02564/986029



هل لديكم أي سؤال؟

اكتبوا إلى الفلامينجو فريدة:

familie-forscht@stiftung-nlw.de